

\*

۸۶/۷/۲: / / :

### چکیده

( )

### کلید واژه

توسعه فیزیکی-توسعه شهری-سیستم اطلاعات جغرافیایی-توابع تحلیلی-شهر سقز

( )

( )

( )

/

/

/

(United

/

( )

.Nation, 1995)

Arcinfo Idrisi

( )

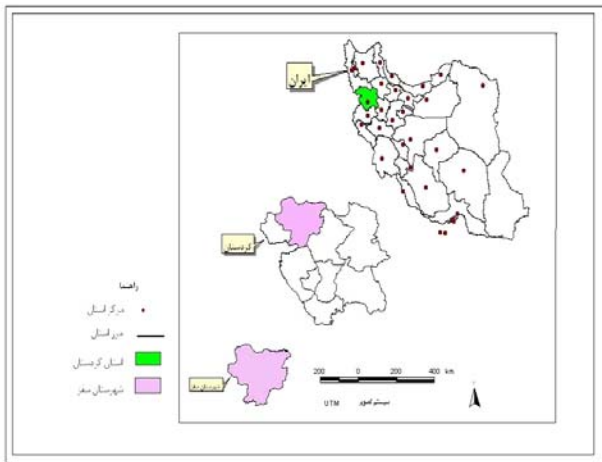
(1993) Tashin and Parker.

( ) ( )

Gupta and Ahmad

( )

Dai و



نقشه شماره (1): موقعیت جغرافیائی شهر سقز

(Hashiba and et al, 1998)

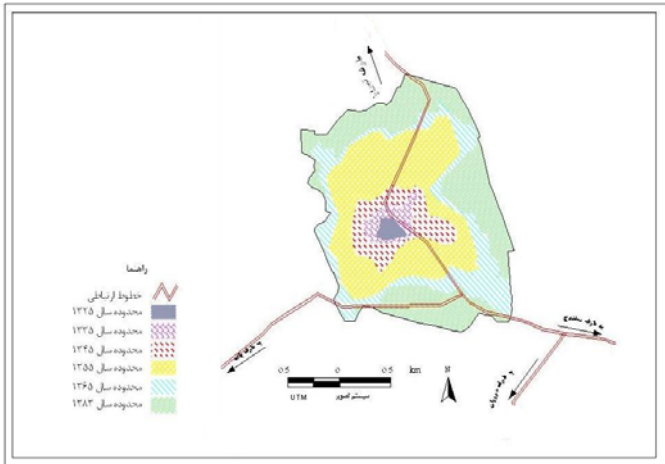
(Ulbrich and Heckendorff,1998 )

( )

( )

( )

( )



( )

نقشه شماره (۲): روند توسعه شهر سقز (۱۳۸۳-۱۴۲۵)

در شهر سازی .

/

( )

( / )

/

/

/

/

)

/

)

.(

.(

( )

/

( )

/

/

( ) :

( )	( )	* ( )	
۱۴۸۷/۰۴	۲۳۶۱/۶۶	۱۷۲/۶۵	
۵۰۶/۹۴	۱۳۸۱/۵۶	۱۰۱	
-	۸۷۴/۶۲	۶۳/۹۴	

\* سرانه پیشنهادی

۱۰۷۵۶ = ۳۵۷۱۹ - ۲۴۹۶۳ = کمبود واحدهای مسکونی مورد نیاز در

سال ۱۴۰۳

هکتار اراضی مورد نیاز در سال ۱۴۰۳ (هکتار) ۱۸۲/۸۳ مترمربع

$$۱۰۷۵۶ \times ۱۷۰ = ۱۸۲۸۵۲۰$$

/

:

:

)

/

/

:

:

(

( )

:

x

/

( )

( )

$$\Delta = P/H$$

رابطه شماره (۱)

H = بعد خانوار (نفر در واحد مسکونی)

P = جمعیت پیش بینی شده برای سال ۱۴۰۳

تعداد واحد مسکونی مورد نیاز در ۱۹۰۰۲۷ ÷ ۵/۳۲ = ۳۵۷۱۹

سال ۱۴۰۳

( )

---

:

:

:

:

,

/ ( )

:

:

:

:

/

( )

:

:

/

/

:

:

:

/

:

,

( )

### تشریح روش مورد استفاده

)

(

: ( )

اختلاف  $\Rightarrow$

$$4 - .66 = 3/34$$

رابطه شماره (۲)

=

( )

=

÷

$$= \div = ./$$

$$= / - ./ = /$$

$$= / - ./ = /$$

$$= / - ./ = /$$

$$= / ./ = /$$

( )

( )

( )

( )

:( )

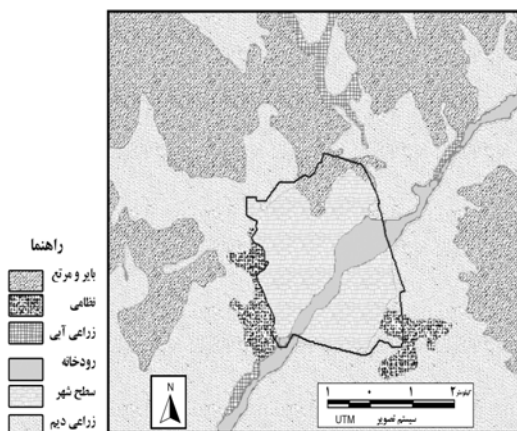


( )

( )

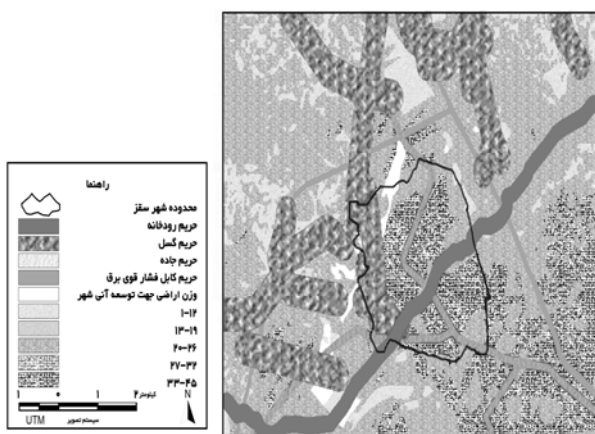
:  
:

( )



:( )

:( )



:( )

:( )

ردیف	طبقات	مساحت(هکتار)	درصد	تعداد	وزن
۱	سطح شهر	۱۰۵۴/۶۲	۹	۲	۴
۲	نظامی	۳۶۴/۵۲	۳/۱۱	۳	۳/۳۴
۳	بایر و مرتع	۴۱۱۶/۴۴	۳۵/۱۱	۵	۲/۶۸
۴	زراعی دیم	۵۵۶۳/۱۸	۴۷/۴۶	۸	۲/۰۲
۵	زراعی آبی	۱۷۲	۱/۴۷	۳	۱/۳۶
۶	سطح	۴۵۰	۳/۸۴	۱	۰
	جمع	۱۱۷۲۰/۷۶	۱۰۰	۲۲	—

:

طبقه	وزن نهایی	توانایی جهت توسعه شهری	مساحت (هکتار)	درصد
۱	۱۲-۱	نامناسب	۵۳۶/۷	۴/۵۶
۲	۱۳-۱۹	ضعیف	۸۵۳۰	۷۲/۵۸
۳	۲۰-۲۶	متوسط	۶۸۴/۳	۵/۸۲
۴	۴۵-	خوب	۲۰۰۰	۱۷/۰۱

( )

( )

( )

/

/

/

---

( )

/

( )

- 1-Union
- 2-Intersection
- 3-Merge
- 4-Clip

منابع مورد استفاده

RS GIS

RS GIS



---

( )

Dai.F.C and et.al. 2001. Gis\_based Geo-Environmental Evaluation for Urban Land-use Planning. Engineering Geology, 61, pp 257-271.

Gupta.Avijit, Ahmad.Rafi.1999.Geomorphology and Urban Tropics, Geomorphology, 31, pp 133-149.

-Hashiba.H. And et.al. 1998. Analysis Land-use Change in Periphery of Tokyo During Last Twenty Years Using the same Seasonal Land Sat DATA. Vol 22, No .5, pp 681-684

Tahsin. Yamraliglu, Parker. David.2002. 4th Curpian, Conference on GIS Vole, I.

Ulbrich.K.A., Heckendorff.W.D.1998.Satellite Image for Recognition of Landscape and Land-use Changes.ISPRS Journal of Photogrammetry @ Remote Sensing .53, pp 235-243

---

United Nations.1995.World Urbanization Prospects, The 1995 Revision, Estimates and Projection of Urban and Rural Populations and of Urban Agglomeration, United Nations, New York, pp20-23.