

Y*

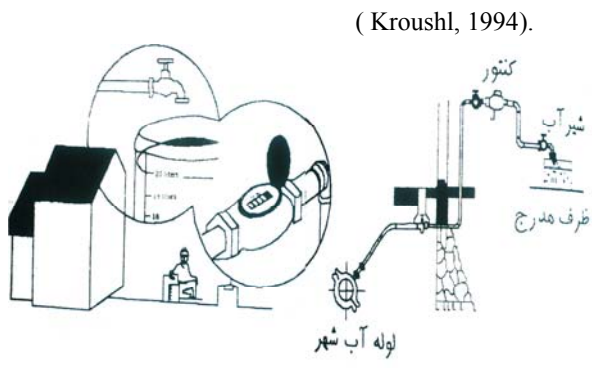
// : // :

()

/

/

/



(Kroushl, 1994).

:

() .

:()

(AWWA, 1970)

C701

/ /

(AWWA, 1970) (AWWA C705)

:

:

Journal).

(AWWA,1985

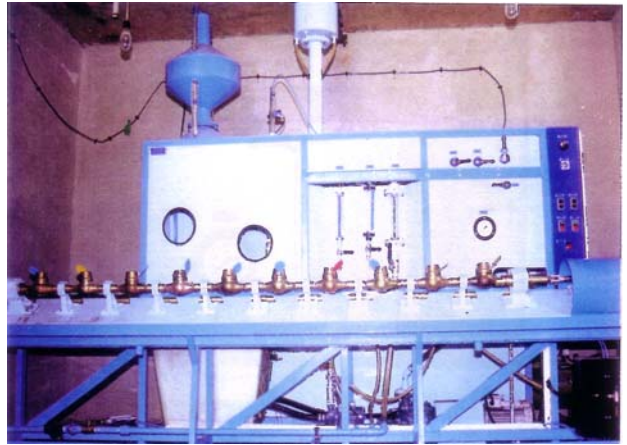
()

()

:

()

(Journal AWWA,1990)



شماره () :

)
(
)
() (

شماره () :

			(lit)			($\frac{lit}{h}$)	(h)	(lit)
		∞				/	/	
		∞				/	/	
		∞				/	/	
	/	/				/	/	
		,	/	/		/	/	
		/	/		/	/	/	
		/				/	/	

∞ : ضریب تصحیح کنتور در این محدوده دبی بی نهایت است.

- : CF_{120} (Q_a)
- : CF_{60}
- : CF_{30}
- : CF_{15}
- : CF_5

ضربب نصیح = $\frac{\text{حجم آب در ظرف مدرج}}{\text{کارکرد کننور}}$ () () .
 ()
 : () *

* (%)	lit/h		

(Cave*2001)

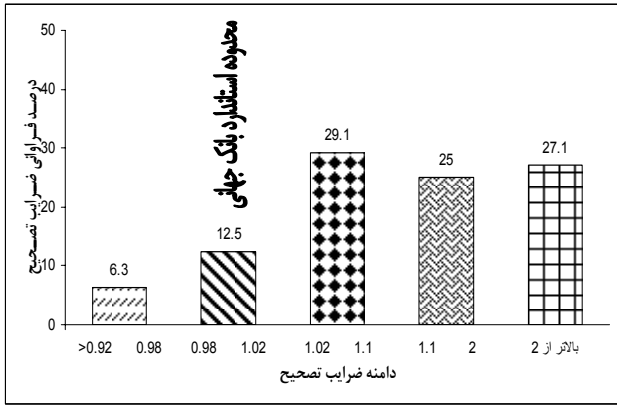
.*

$$CF_{city} = \frac{\sum Q_a}{\sum Q_m}$$

- : CF_{city}
- : $\sum Q_a$
- : $\sum Q_m$

$$Q_a = Q_m (0.5CF_{max} + 0.28CF_{120} + 0.1CF_{60} + 0.06CF_{30} + 0.04CF_{15} + 0.02CF_5)$$

- : Q_a
- : Q_M
- : CF_{Max}



٥ () :

$$CF_{city} = \frac{\sum Q_a}{\sum Q_m} = \frac{48943}{40002} = 1.212$$

$$\sum Q_a = 48943 \text{ لیتر در روز}$$

$$\sum Q_m = 40002 \text{ لیتر در روز}$$

()

()

$$Q_{cf} = Q_m \times (CF_m - 1) \quad ()$$

() : Q_{cf}
 () : Q_m
 : CF_m

() :

$$Q_m = 1834436 \text{ متر مکعب}$$

$$Q_{cf} = 1834436 \times (1.212 - 1) = 388900$$

متر مکعب در سال

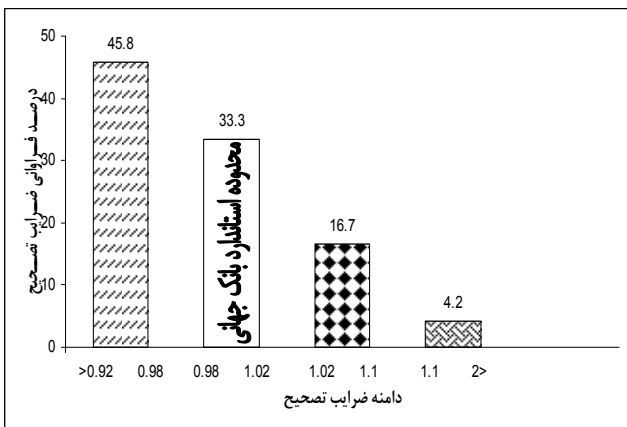
()

(/ /)

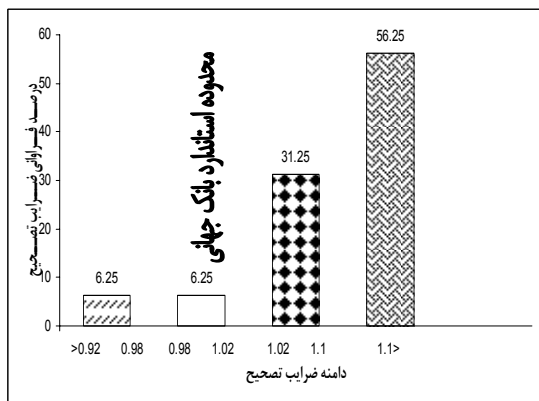
/ /
/ /

). / / .

(.



٥ () :

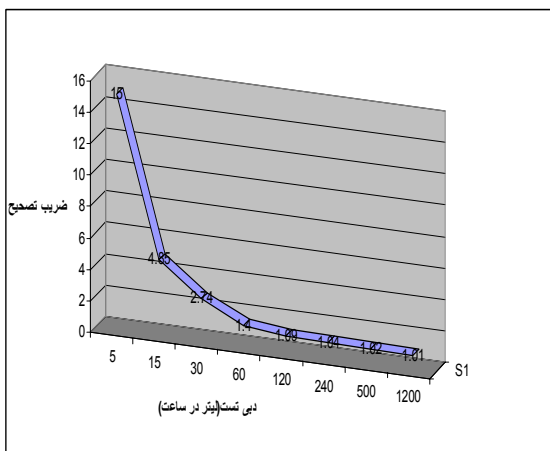


شکل ۱: ()

()

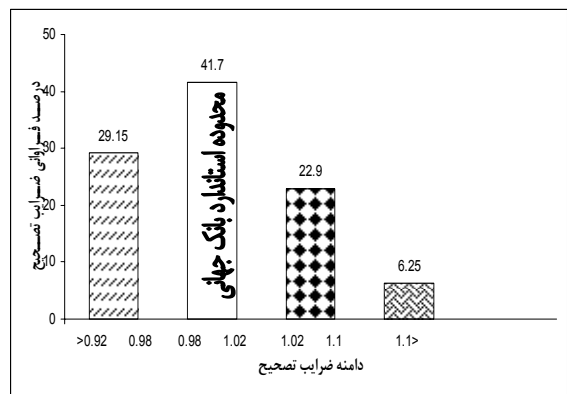
()

(Smith,1996).



شکل ۲: ()

(Cortes,1999).



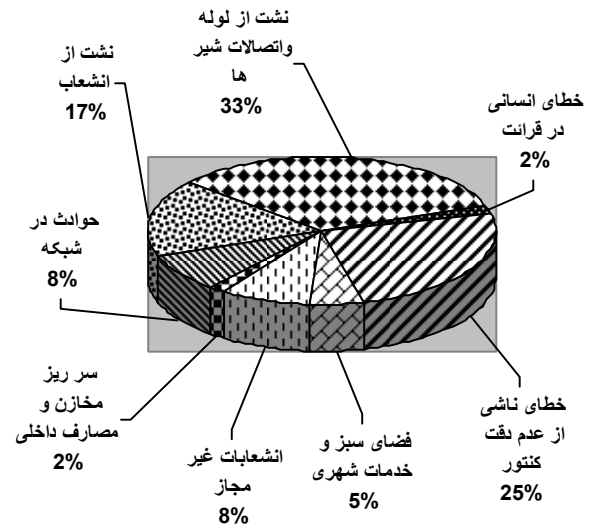
شکل ۳: ()

۱- ۶/۲۵ درصد کنتورها ضریب تصحیح کمتر از ۰/۹۸ دارند بنابراین پول بیشتری به شرکت آب و فاضلاب پرداخت می کنند.
 ۲- تنها ۶/۲۵ درصد از کنتورها ضرایب تصحیح بین ۰/۹۸ تا ۱/۰۲ داشته و در محدوده استاندارد بانک جهانی قرار دارند. ۳۱/۲۵ درصد کنتورها ضرایب تصحیح بین ۱/۰۲ و کمتر از ۱/۱ دارند که درصد خطای آن زیر ۱۰ درصد در منطقه پایلوت است.

۳ / /
 / /
 / /
 / /

()

()



() :

آسیایی.

AWWA C705-60.1976.AWWA standard for testing cold water meters

Cave, D. 2001. Main breaks-causes and remedies. J. AWWA, Vol. 70:200-220

Cortes, A. F., et al.1999.Evaluation of water losses in distribution networks, Journal of Water Resources Planning and Management, Vol. 123, No. 5, September/October 1999, pp. 284-291

Journal AWWA, .1985. AWWA Seminar on Customer Metering Practices, Washington, D.C.

Journal AWWA, .1990.Water audit and Leak detection

Kroushl, P.1994.Unaccounted for water. J. AWWA, Vol. 26:159-166

Smith, J.1996.leak detection and water loose production. J. AWWA, Vol. 39:56-64